

Анализ анкетирования студентов колледжа за 2021-2022 учебный год по профессии 20.01.01 Пожарный

Отвечая на вопросы анкеты, были получены следующие результаты:

Как Вы в целом оцениваете уровень профессионализма педагогов колледжа?

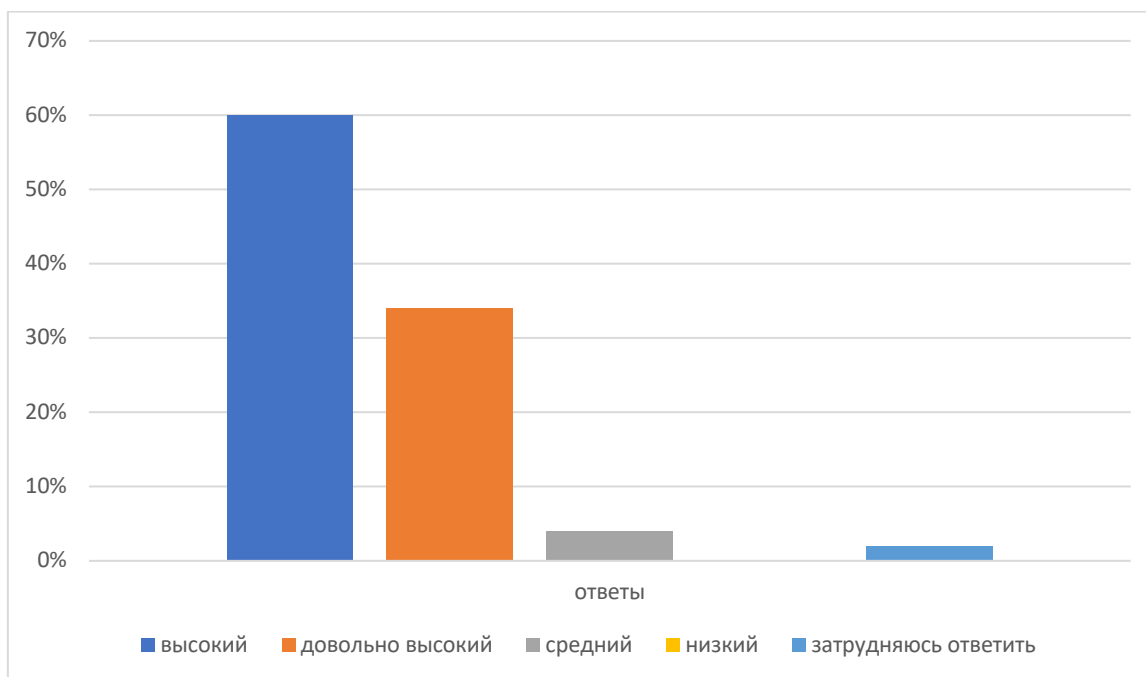
Высокий -60%

Довольно высокий -34%

Средний -4%

Низкий -0%

Затрудняюсь ответить-2%



На ваш взгляд отношения между обучающимися в учебной группе чаще всего:

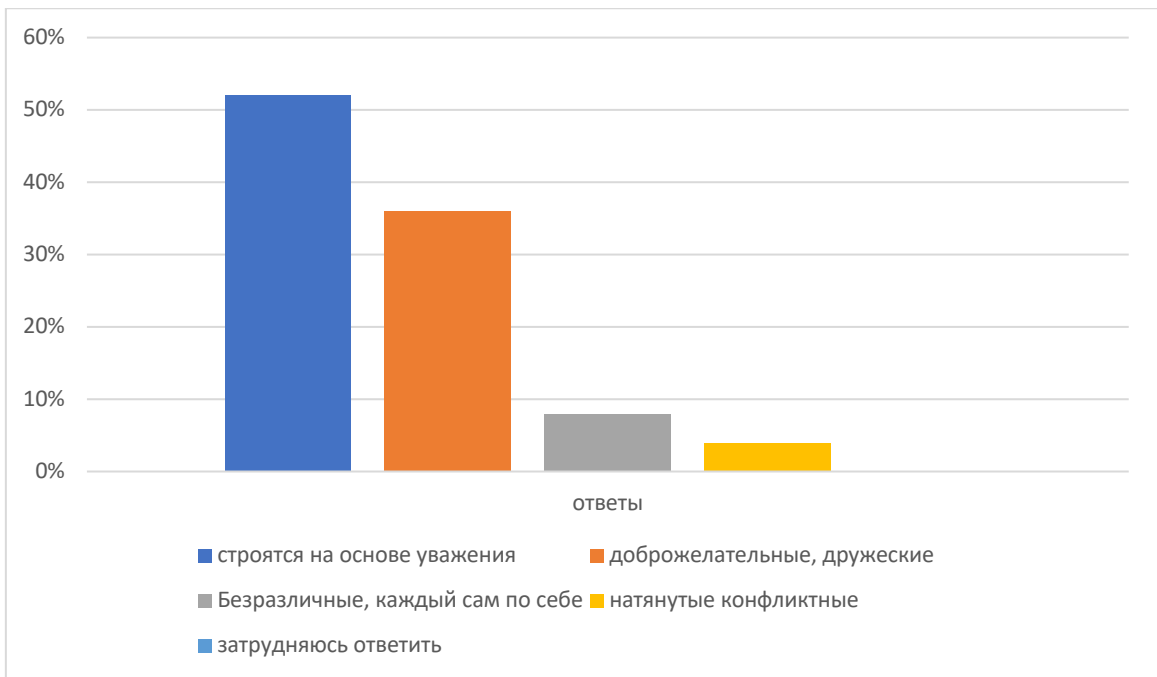
Строятся на основе уважения-52%

Доброжелательные, дружеские-36%

Безразличные, каждый сам по себе-8%

Натянутые, конфликтные-4%

Затрудняюсь ответить-0%



Считаете ли вы, что применение нововведений (инноваций) в колледже способствует повышению качества образования

Полностью согласен-32%

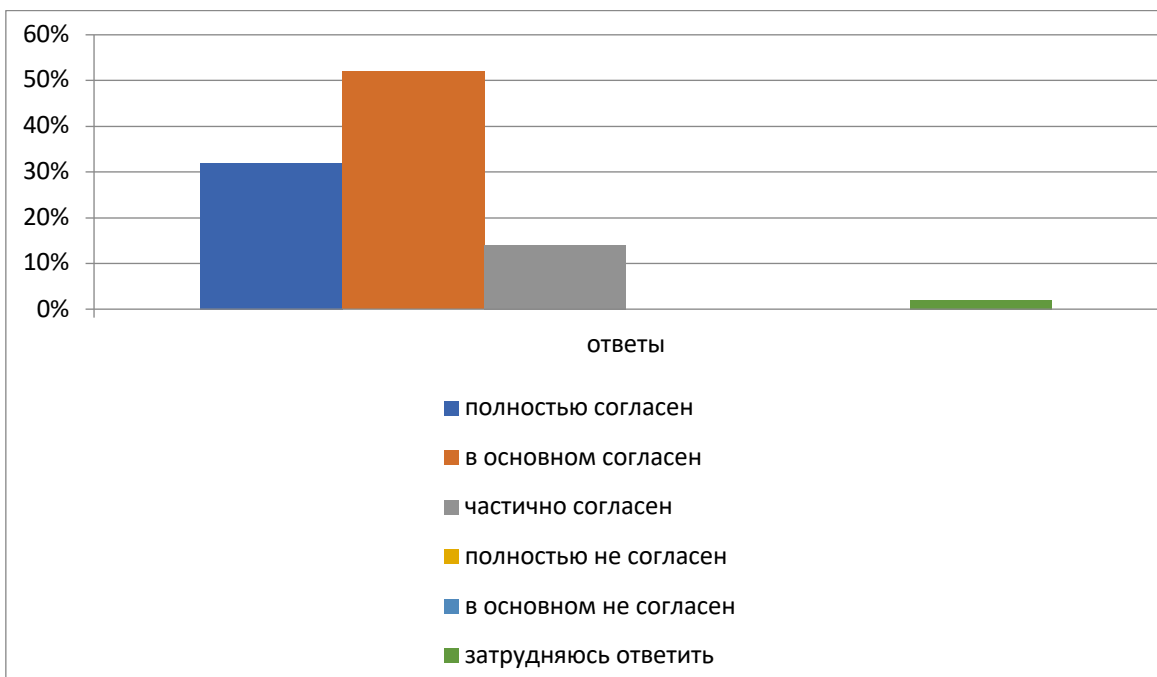
В основном согласен-52%

Частично согласен-14%

Полностью не согласен-0%

В основном не согласен-0%

Затрудняюсь ответить-2%



Каков на ваш взгляд уровень учебной нагрузки в колледже

Очень высокий, невыполнимый-0%

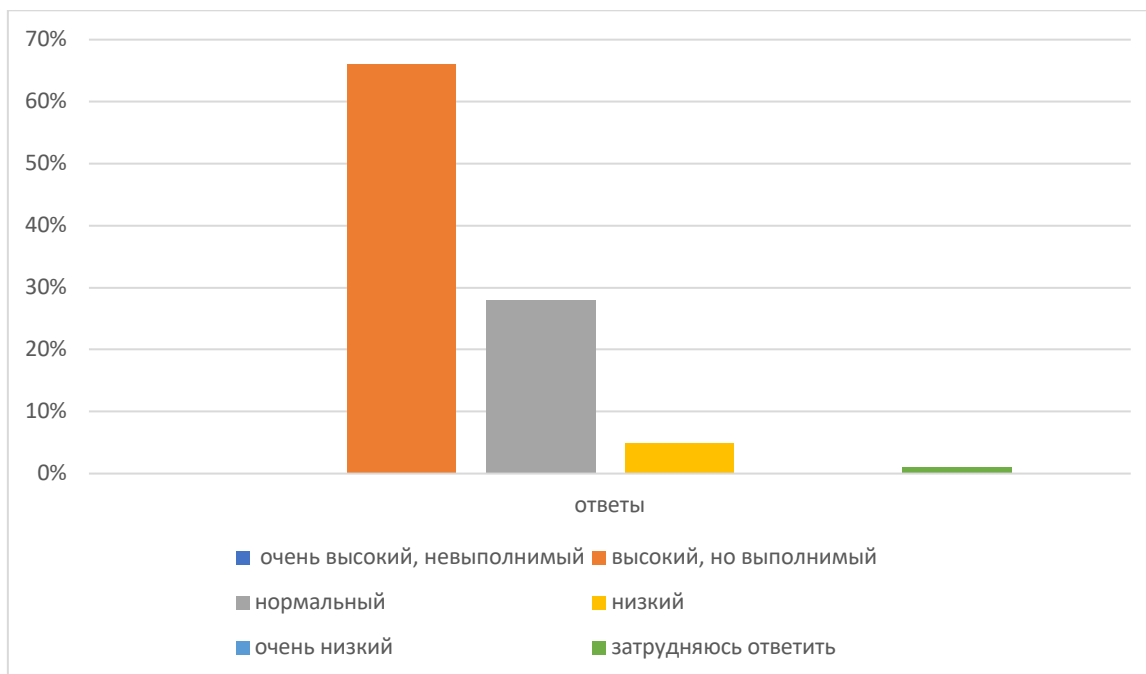
Высокий, но выполнимый-66%

Нормальный-28%

Низкий-5%

Очень низкий-0%

Затрудняюсь ответить-1%



Испытываете ли вы трудности в процессе обучения, если да, то какие (можно выбрать несколько вариантов ответа)

Нет, не испытываю трудностей-92%

Да, высокая учебная нагрузка-3%

Да, отсутствие интереса к дисциплинам-0%

Да, ухудшение состояния здоровья-0%

Да, трудности в общении с педагогами-3%

Да, трудности в общении с одногруппниками-2%



Какие проблемы вы видите в организации учебного процесса в колледже

Несоответствие изучаемых дисциплин получаемой специальности-0%

Недостаточное количество часов для наиболее значимых дисциплин-0%

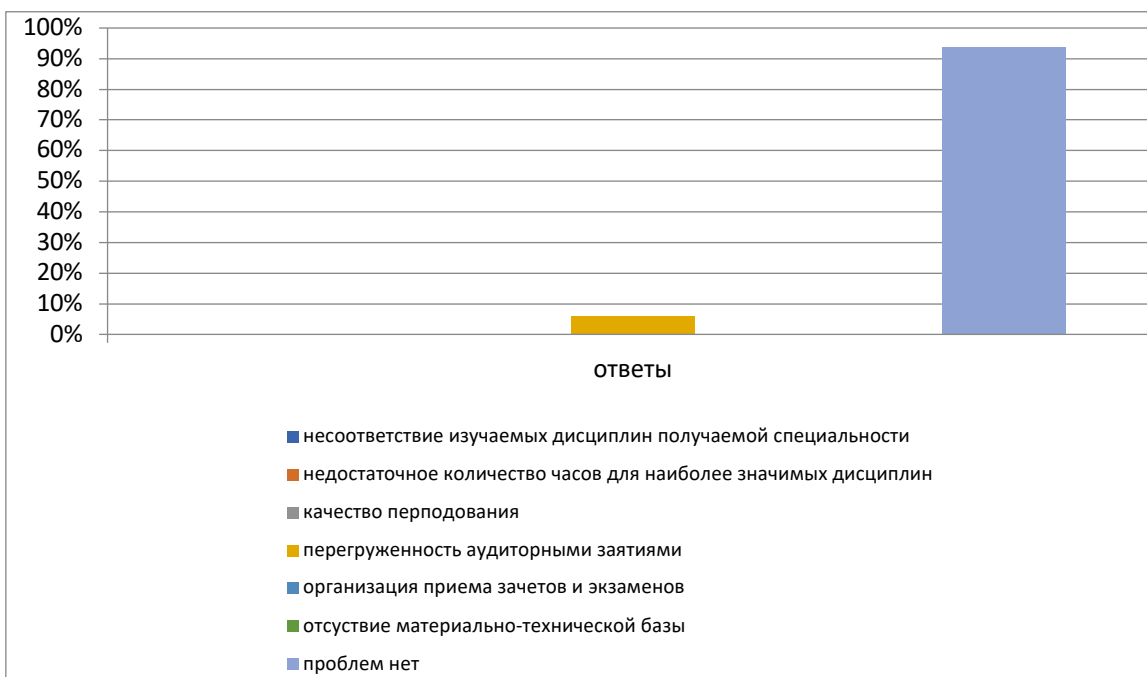
Качество преподавания-0%

Перегруженность аудиторными занятиями-6%

Организация приема зачетов и экзаменов-0%

Отсутствие материально-технической базы-0%

Проблем нет-94%



Удовлетворены ли характером отношений, сложившихся между преподавателями и студентами вашей группы

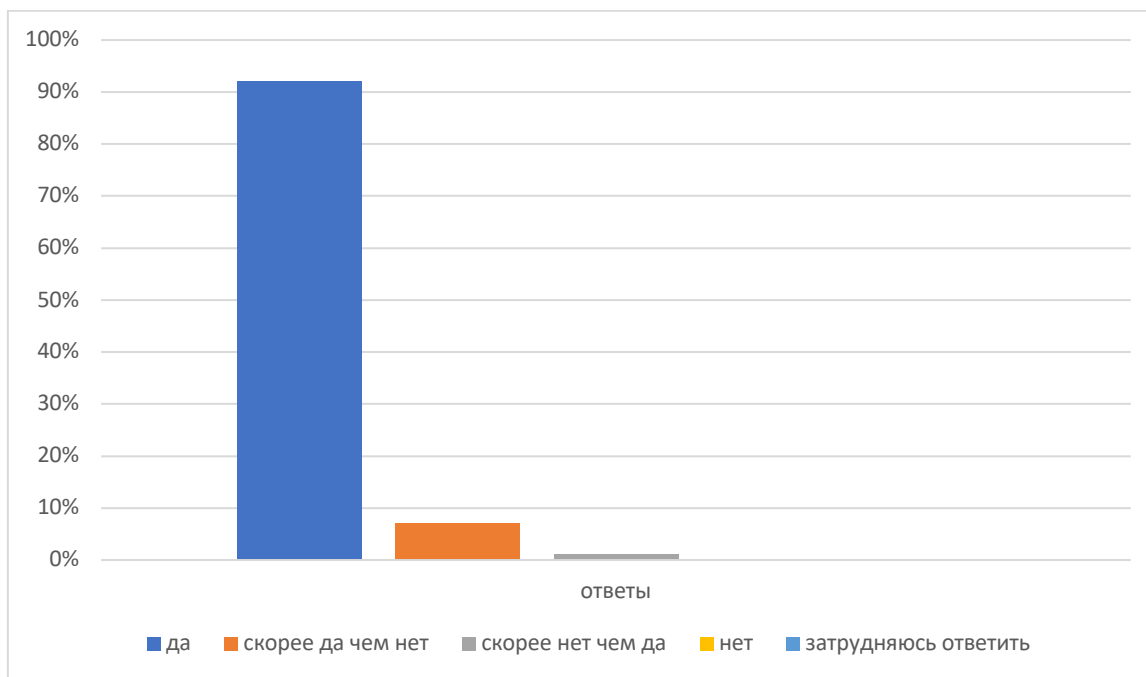
Да-92%

Скорее да, чем нет-7%

Скорее нет, чем да-1%

Нет-0%

Затрудняюсь ответить-0%



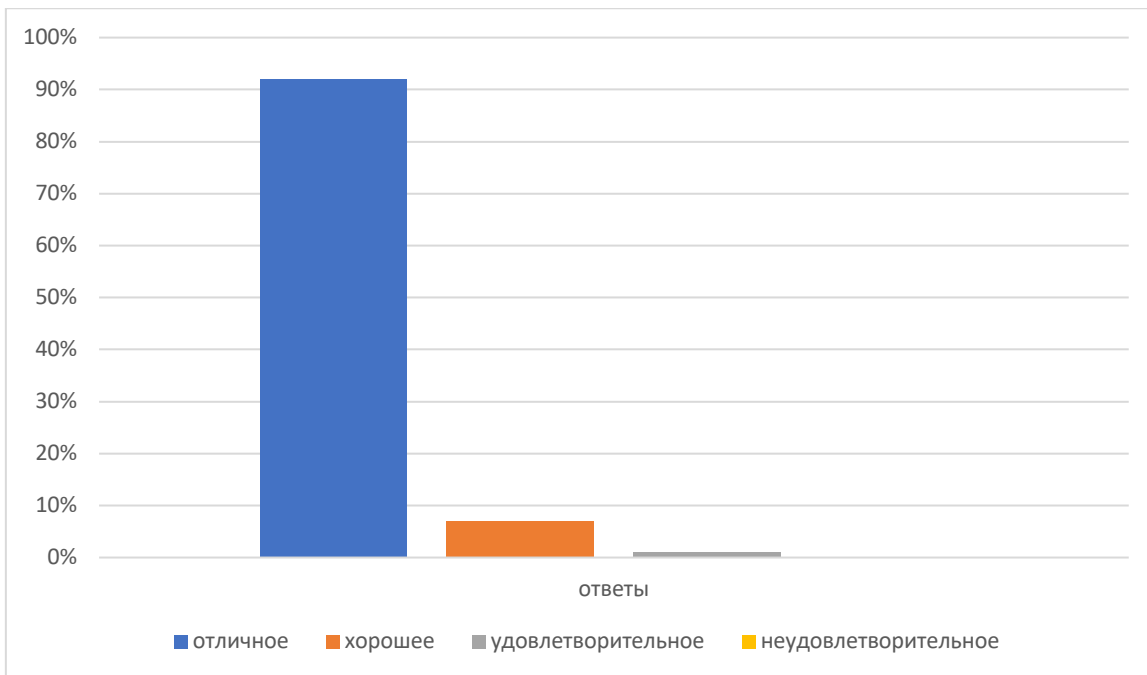
Как бы вы оценили качество образования, которое дает колледж

Отличное-92%

Хорошее-7%

Удовлетворительное-1%

Неудовлетворительное-0%



Рекомендовали ли вы колледж знакомым, друзьям или родственникам для качественного образования

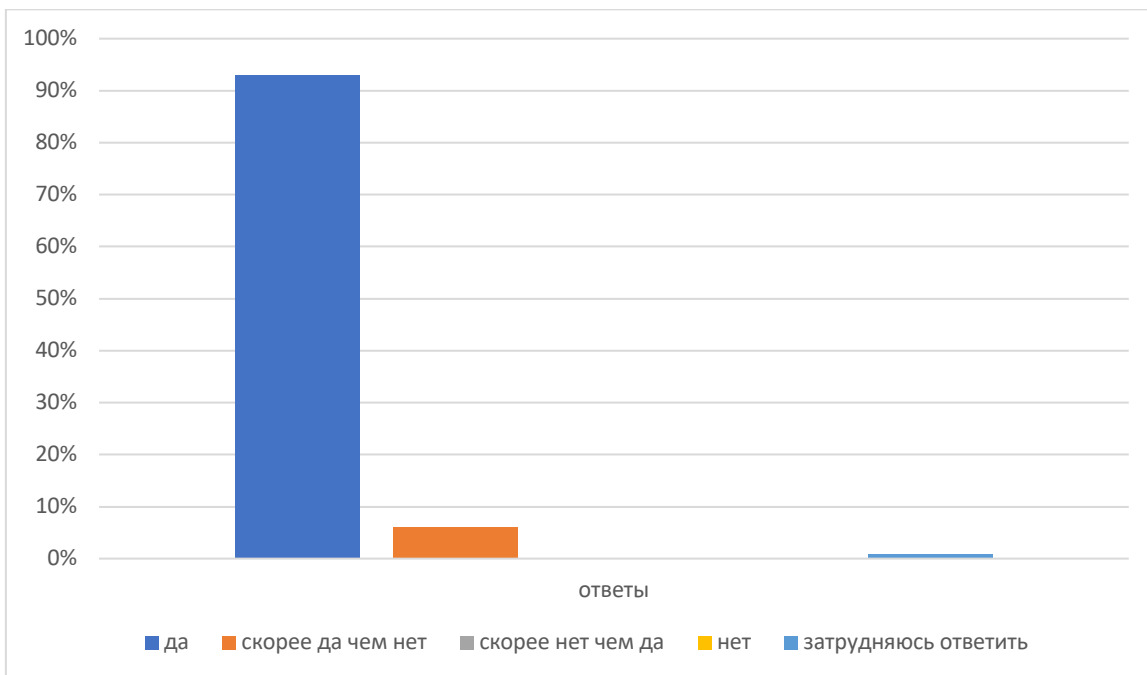
Да-93%

Скорее да, чем нет-6%

Скорее нет, чем да-0%

Нет-0%

Затрудняюсь ответить-1%



Результаты анкетирования говорят об удовлетворенности студентов качеством предоставления образовательных услуг.